



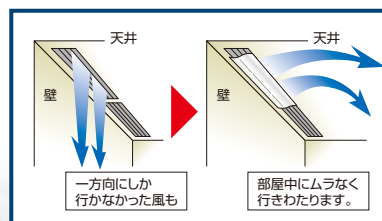
AIR WING

エアウィング スリット

Slitt

**エアコンの直撃風を解消し、
快適な風を隅々まで循環させて、
お部屋の温度ムラをなくします。**

エアコンからの直撃風によって、夏は冷房、
冬は極端な乾燥など、体調を崩しがちです。
AIR WING Slittは効率的に空気を循環させ、
快適なオフィス・店舗空間を実現します。



**ライン型吹出口の
空調設備にぴったり!**

これまでのエアウィングシリーズ(プロ、スリム、ミニ)で対応できなかった、ライン型吹出口の空調設備に最適。丈夫なのに軽いので、エアコンルーバーを傷めません。

**夏も冬も!
オールシーズン**

ウィング本体の向きを変えるだけで、冷房にも暖房にも対応。1年中使えてたいへん便利です。暖房時は足元に風を送ることもできます。

横長スリットと
S形状で
結露防止設計

**並べて使える
スタイリッシュデザイン**



エアウィング スリットは2台入り。長い吹出口に並べて使用するのに便利です。流れるようなデザインで、2セット以上並べてもインテリアを損ないません。

**効果的に
空気を循環**

エアコンからの直撃風を防ぎ、空気を効率的に循環させることで、「暑すぎ」「冷えすぎ」といった温度ムラを解消します。

**風向設定が
自由自在**

本体ウィングは上下に180度動かせるので、風向設定が自由自在。クリック機構採用でお好みの角度をキープ。

**簡単ワンタッチ
取り付け**

誰でも簡単にワンタッチでライン型吹出口エアコンに取り付けできます。ネジや穴あけも不要で天井や壁を傷める心配もありません。

**ライン型吹出口
各種タイプ
に対応**



エアコンに
ワンタッチ
取り付け!

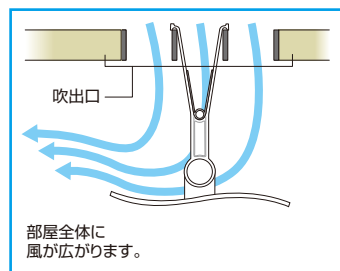
オフィス、店舗のエアコンが、 スタイリッシュなウィングで、もっと快適に!

細長い吹出口に、並べて使用できる軽量ウィング。冷房や暖房の不快感な直撃風を防ぎ、空間内の空気を効率よく循環させ、快適な風をすみずみまで行き渡らせます。

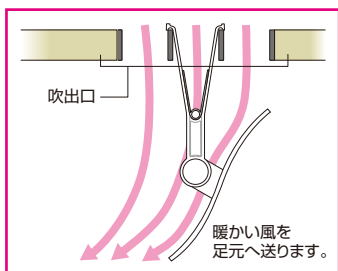
風向設定が自由自在! オールシーズン対応

ウィング本体の角度を上下に180°動かせますので、自由にお好きな風向設定が可能です。冷房にも暖房にも対応。一年中使えて大変便利です。

冷房時



暖房時



並べて使えば使い方が広がる

エアーウィング スリットは、2台入り。長い吹出口に並べて使用するのに便利です。スタイリッシュなデザインで、2セット以上並べてもインテリアを損ねません。

また、それぞれのウィングの角度を調整すれば、思いどおりに気流をコントロールできます。

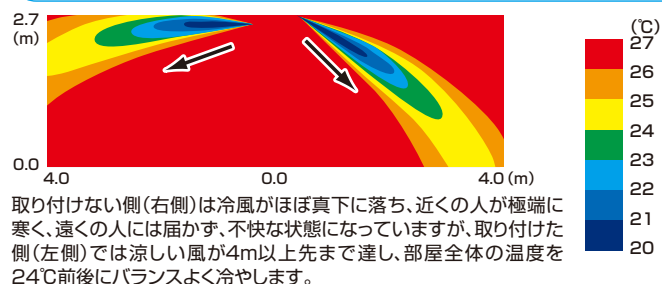


効果的に空気を循環

エアーウィングシリーズは、冷房時でも暖房時でも、空気の流れを効率よく循環させることが、実験で証明されています。

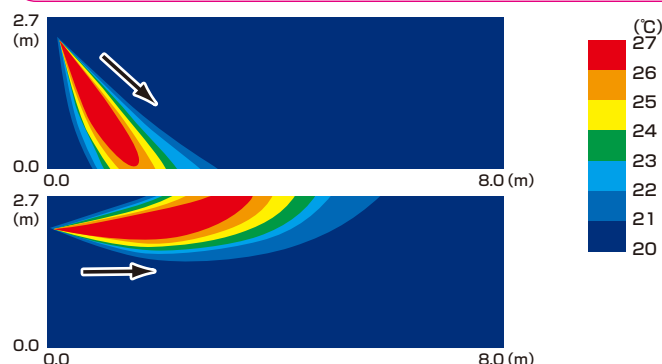
冷房時

■天井埋め込みカセットタイプでの実験
(左側出口: AIR WING取付 右側出口: AIR WING未取付)



暖房時

■壁掛けタイプでの実験
(上図: AIR WING未取付時 下図: AIR WING取付時)



簡単組み立て&ワンタッチ取り付け

吹出口ルーバーにぴったりはまる専用アダプターで、ほとんどのライン型吹出口タイプのエアコンに使用可能です。

アダプターと本体は、はめ込むだけで簡単に組み立てられます。さらに、エアコンへの取り付けも「ネジ」や「穴あけ」等の工事が不要。天井や壁を傷める心配はありません。どなたでもワンタッチですぐに取り付けられます。(取付方法・特許出願中)



▲取り付けはアダプターをつまんでルーバー内側にかけるだけ。

軽くて丈夫

エアーウィング スリットは強度を保持しながら軽量化を実現(エアーウィング プロ比)。エアコンルーバーを傷めません。

スリットとS形状で結露を防止

ウィング本体に入ったスリットと独自のS形状が結露を防ぎます。室温とエアコン設定温度の差が大きくても安心です。(特許出願中)



製品仕様	
商品名	エアーウィング スリット 2台入り
本体	サイズ: 縦120mm×横500mm×高33mm 2枚入り
アダプター	サイズ: 縦50mm×横25mm×高127mm 4本入り
ストッパー	サイズ: 縦22mm×横22mm×高10mm 4個入り
素材	ポリプロピレン
品番	AW12-021-02
カラー	ホワイト
JANコード	4571103700600

※その他の記載された会社名・商品名は、各社の商標または登録商標です。
※記載された商品の機能及び仕様は、改良のため予告なく変更されることがあります。

お問い合わせは…



株式会社ダイアン・サービス