

エアコンに
ワンタッチ
取り付け!

今までのオフィスが、店舗が、お部屋が、 もっと快適な空間に!

あらゆるエアコンに違和感なく対応するウィングが、あの不快な冷房や暖房の直撃風を防ぎ、空間内の空気を効率よく循環させ、快適な風をすみずみまで行き渡らせます。

風向設定が自由自在

アームの部分が前後180度、また上下にも動かせますので、自由にお好きな風向設定が可能です。



壁掛形エアコン取付例▶

簡単ワンタッチ取り付け

付属の専用アダプターを使用することで、ほとんどのタイプのエアコン(*1)に使用可能です。しかも「ネジ」や「穴あけ」等の工事が不要なので(*2)、天井や壁を傷める心配はありません。どなたでもワンタッチですぐに取り付けられます。

(*1)天井埋め込みカセットタイプ、天井吊り下げタイプ、ダクトタイプ、円形タイプ、床置きタイプ、壁掛けタイプ

(*2)本品を取り付ける際は、予め取り付け面を水拭き又は中性洗剤等で洗浄し、十分乾かしてから取り付けて下さい。尚、中性洗剤での洗浄後は水拭きし、洗剤を十分に拭き取って下さい。



▲AIR WING専用アダプター

エアコン本体にアダプター取付スペースがなくても大丈夫!

アダプターを取り付けるスペースのないタイプのエアコンやアネモタイプのエアコンでもご使用いただけるモデルのエアウィングもございます。
また、様々な環境に応じた取付方法もありますので、詳しくはお問い合わせください。

夏も冬も! オールシーズン対応

ウィング本体の向きを変えることで、冷房にも暖房にも対応。一年中使えて大変便利です。

冷房時



暖房時

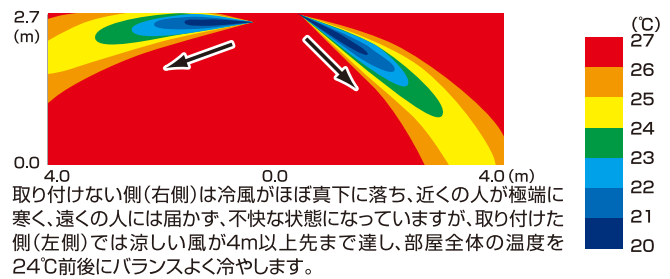


効果的に空気を循環

エアウィングシリーズは、冷房時でも暖房時でも、空気の流れを効率よく循環させることが、実験で証明されています。

冷房時

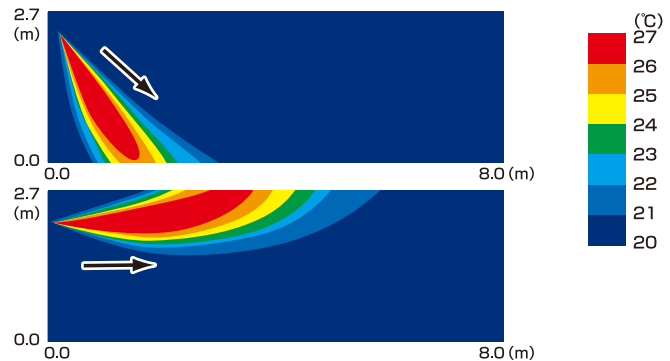
■天井埋め込みカセットタイプでの実験
(左側出口: AIR WING取付 右側出口: AIR WING未取付)



取り付けない側(右側)は冷風がほぼ真下に落ち、近くの人々が極端に寒く、遠くの人には届かず、不快な状態になっていますが、取り付けした側(左側)では涼しい風が4m以上先まで達し、部屋全体の温度を24℃前後にバランスよく冷やします。

暖房時

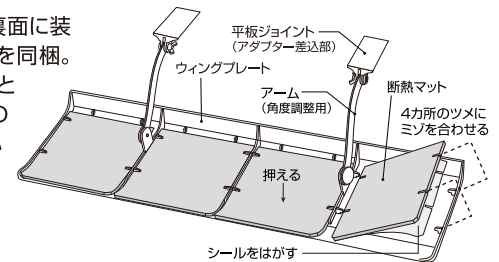
■壁掛けタイプでの実験
(上図: AIR WING未取付時 下図: AIR WING取付時)



取り付けない時(上図)は温風が2mほどしか届かず、近くの人に直風があたって乾燥・頭痛等の原因になりますが、取り付けした時(下図)は温風が6m先まで届き、部屋全体を効率よく暖めます。

断熱マットで結露を防止

ウィングプレート裏面に装着できる断熱マットを同梱。結露を防いで、室温とエアコン設定温度の差が大きくても安心です。



製品仕様		
商品名	エアウィングPro	エアウィングPro BLACK
本体	サイズ: 縦160mm×横500mm(取付時最大高150mm) 素材: ポリプロピレン	
アダプター	サイズ: 縦40mm×横340mm 素材: ABS樹脂	
断熱マット	サイズ: 縦122mm×横151mm、厚さ2mm(4枚) 素材: ポリエチレン樹脂、裏面にアクリル系粘着素材塗布	
セキュリティキット	落下防止補助キット(標準装備): 1セット	
品番	AW7-021-06	AW7-021-06BK
カラー	アイボリー	ブラック
JANコード	4571103700686	4571103700693

■実用新案登録 第3114170号 意匠登録 第1105651号

※AIR WING®はダイアン・サービスの登録商標です。
※その他の記載された会社名・商品名は、各社の商標または登録商標です。
※記載された商品の機能及び仕様は、改良のため予告なく変更されることがあります。

お問い合わせは…

 株式会社ダイアン・サービス

AW7021061810